

# Efemérides 2020



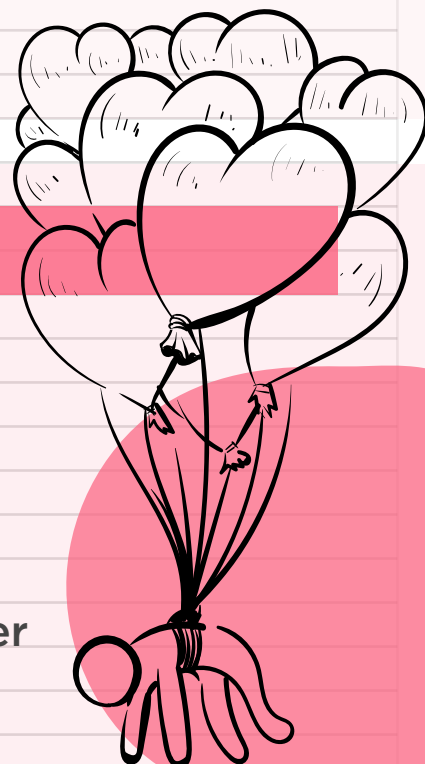
## ENERO

- 01 Inicio de Año
- 04 Día Mundial del Sistema Braille
- 06 Día de la Enfermera
- 08 Natalicio de Stephen Hawking (ELA)
- 13 Día Mundial de la Lucha Contra la Depresión
- 24 Día internacional de la Educación
- 30 Día Mundial de la No Violencia



## FEBRERO

- 04 Día Internacional contra el Cáncer
- 11 Día mundial del Enfermo
- 14 Día de San Valentín
- 18 Día Internacional del Síndrome de Asperger
- 25 Día Internacional del Implante Coclear
- 29 Día Mundial de las Enfermedades Raras (2020. Último día de febrero)



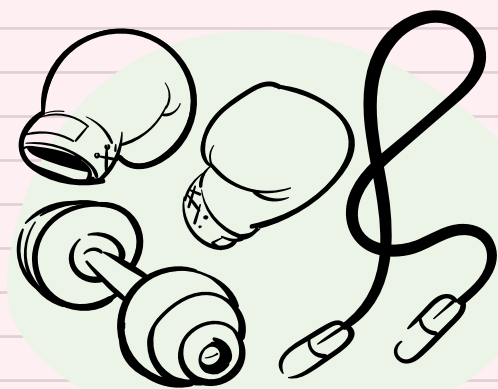
# MARZO

- 01 **Día de la Cero Discriminación**  
**Día Mundial de la Silla de ruedas**
- 02 **Día de las y los cuidadores de las personas dependientes**
- 08 **Día Internacional de la Mujer**
- 12 **Día Mundial del Glaucoma**
- 20 **Día Mundial de la Felicidad**
- 21 **Día Mundial del Síndrome de Down**  
**Día de la salud visual**
- 23 **Día Mundial de la Rehabilitación**
- 26 **Día Mundial de la Epilepsia**
- 30 **Día Mundial del Trastorno Bipolar**



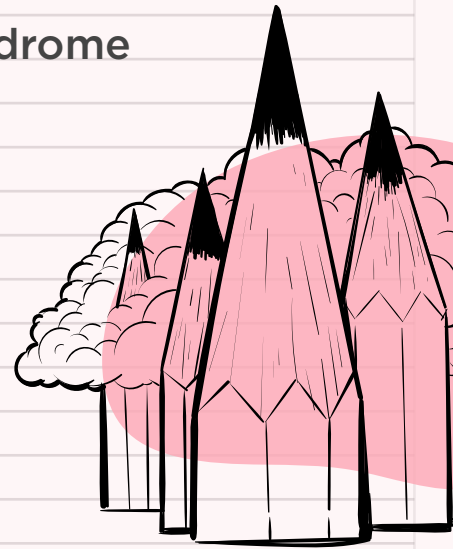
# ABRIL

- 02 **Día Mundial de Concienciación sobre el Autismo**
- 06 **Día Internacional del Deporte para el Desarrollo y la Paz**
- 07 **Día Mundial de la Salud**
- 11 **Día Mundial del Parkinson**
- 16 **Día Mundial de la Voz**
- 21 **Día Mundial de la Creatividad y la Innovación**
- 29 **Día Mundial de la Danza**  
**Aniversario de Conapred**
- 30 **Día del Niño y de la Niña**



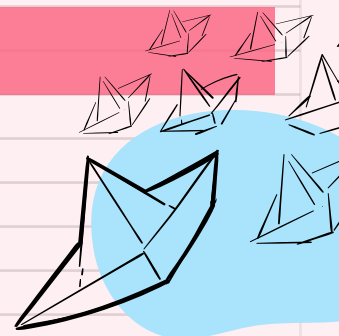
# M A Y O

- 01 Día Internacional del trabajo
- 02 Día Internacional contra el Acoso Escolar
- 03 Entrada en Vigor de la Convención sobre Derechos de la Personas con Discapacidad
- 06 Día Internacional de los "Huesos de Cristal" u "Osteogénesis Imperfecta"
- 09 Día Nacional de la Salud Materna y Perinatal
- 10 Día Mundial del Lupus  
Día de la Madre
- 12 Día mundial de la Fibromialgia y del Síndrome de la Fatiga Crónica
- 15 Día del Maestro  
Natalicio de Gilberto Rincón Gallardo  
Día Internacional de las Familias  
Día Mundial de las Mucopolisacaridosis
- 17 Día Mundial de la Hipertensión Arterial  
Día del Internet
- 23 Día del estudiante
- 29 Día Mundial de la Esclerosis Múltiple (Último miércoles de Mayo)
- 30 Aniversario de la fundación de Conadis



# J U N I O

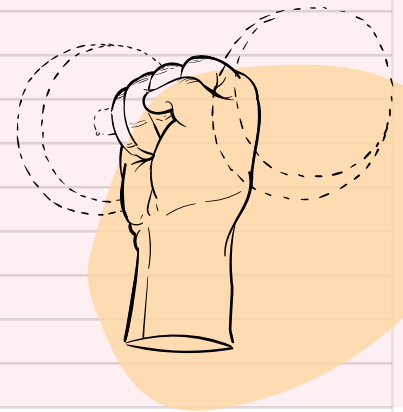
- 01 Día internacional de la Infancia
- 05 Natalicio de Christy Brown, escritor y poeta irlandés (llevado al cine en Mi pie izquierdo)
- 06 Natalicio de Frida Kahlo, pintora con discapacidad músculo-esquelética



- 06 1990 Se funda la CNDH
- 08 Día Mundial del Terapeuta del Lenguaje
- 10 Día de la Lengua de señas mexicana
- 11 2003 Se crea Ley para Prevenir y Eliminar la Discriminación
- 15 Día mundial de toma de conciencia del abuso y maltrato en la vejez
- 21 Día mundial contra la ELA (Esclerosis Lateral Amiotrófica)  
Natalicio de Hellen Keller
- 27 Día Mundial de la Sordoceguera

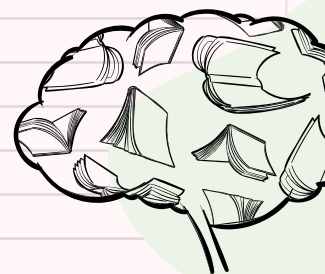
## JULIO

- 03 Día Internacional del Síndrome de Rubinstein-Taybi
- 05 Día del fisioterapeuta
- 13 Día Internacional del Trastorno por Déficit de Atención e Hiperactividad
- 22 Día Mundial del Cerebro
- 30 Día Internacional de la Amistad (ONU)



## AGOSTO

- 1 - 7 Semana Mundial de la Lactancia Materna
- 09 Día Internacional de los Pueblos Indígenas
- 24 Natalicio de Jorge Luis Borges, escritor argentino con discapacidad visual
- 25 Comienzan los Paraolímpicos Tokio 2020 (hasta 6/9)
- 26 Día Mundial del perro



28

Día del abuelo

31

Día internacional de la Solidaridad

## SEPTIEMBRE

07

Día Mundial de Concienciación de Duchenne

08

Día Internacional de la alfabetización  
Día Mundial del Fisioterapeuta

10

Día Mundial para la Prevención del Suicidio

21

Día Mundial de la Paz  
Día mundial del Alzheimer

22

Natalicio de Andrea Bocelli, tenor y músico italiano  
con discapacidad visual

23

Día Internacional de las Lenguas de Señas

25

Día Internacional de la Ataxia

27

Natalicio de Ray Charles, cantante  
y pianista estadounidense ciego

30

Día Mundial de la Comunidad Sorda  
Día mundial de la Retinosis Pigmentaria  
(Último domingo de Septiembre)



## OCTUBRE

**Mes de la prevención del cáncer de mama**

01

Día Internacional de las personas de la tercera edad.

04

Día Mundial de la Sonrisa

06

Día Internacional de la Parálisis Cerebral

10

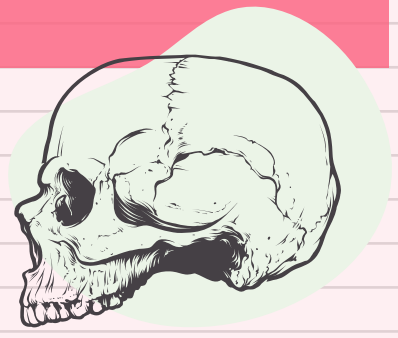
Día Mundial de la salud mental

- 10 **Día Mundial de la vista (segundo jueves del mes)**
- 12 **Día Mundial de la lucha contra la artritis y reuma**  
**Natalicio de Gaby Brimmer**
- 13 **Día mundial del Psicólogo**
- 15 **Día Internacional del Bastón Blanco**
- 17 **Aniversario del sufragio femenino en México**  
**Día mundial contra el dolor**
- 20 **Día Mundial de la osteoporosis**
- 23 **Día del Médico**
- 24 **Día Mundial de la Poliomielitis**
- 25 **Día Internacional de la Piel de Mariposa**  
**Día Mundial de las personas con baja talla**
- 27 **Día mundial de la terapia ocupacional**
- 29 **Día Mundial de la Psoriasis**



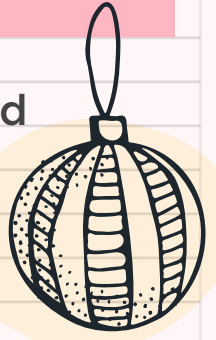
## NOVIEMBRE

- 02 **Día de Muertos**
- 14 **Día Mundial de la Diabetes**
- 16 **Día Internacional de la Tolerancia**
- 17 **Día mundial en recuerdo de las víctimas de los accidentes de tráfico (tercer domingo de noviembre)**
- 20 **1959 Declaración Universal de los Derechos del Niño y la Niña**
- 21 **Día Mundial de la Espina Bífida**
- 25 **Día internacional de la eliminación de la violencia contra la Mujer**  
**Aniversario de la fundación de Copred**



# DICIEMBRE

03	Día Internacional de las Personas con Discapacidad
05	Día Internacional de los Voluntarios
10	Día de los Derechos Humanos
18	Convención sobre la eliminación de todas las formas de discriminación a la mujer Día Internacional del Migrante
20	Día Internacional de la Solidaridad Humana
21	Convención sobre la eliminación de la discriminación racial
25	Navidad



# 2021

  
**YO  
TAMBIÉN**



DISCAPACIDAD CON TODAS SUS LETRAS